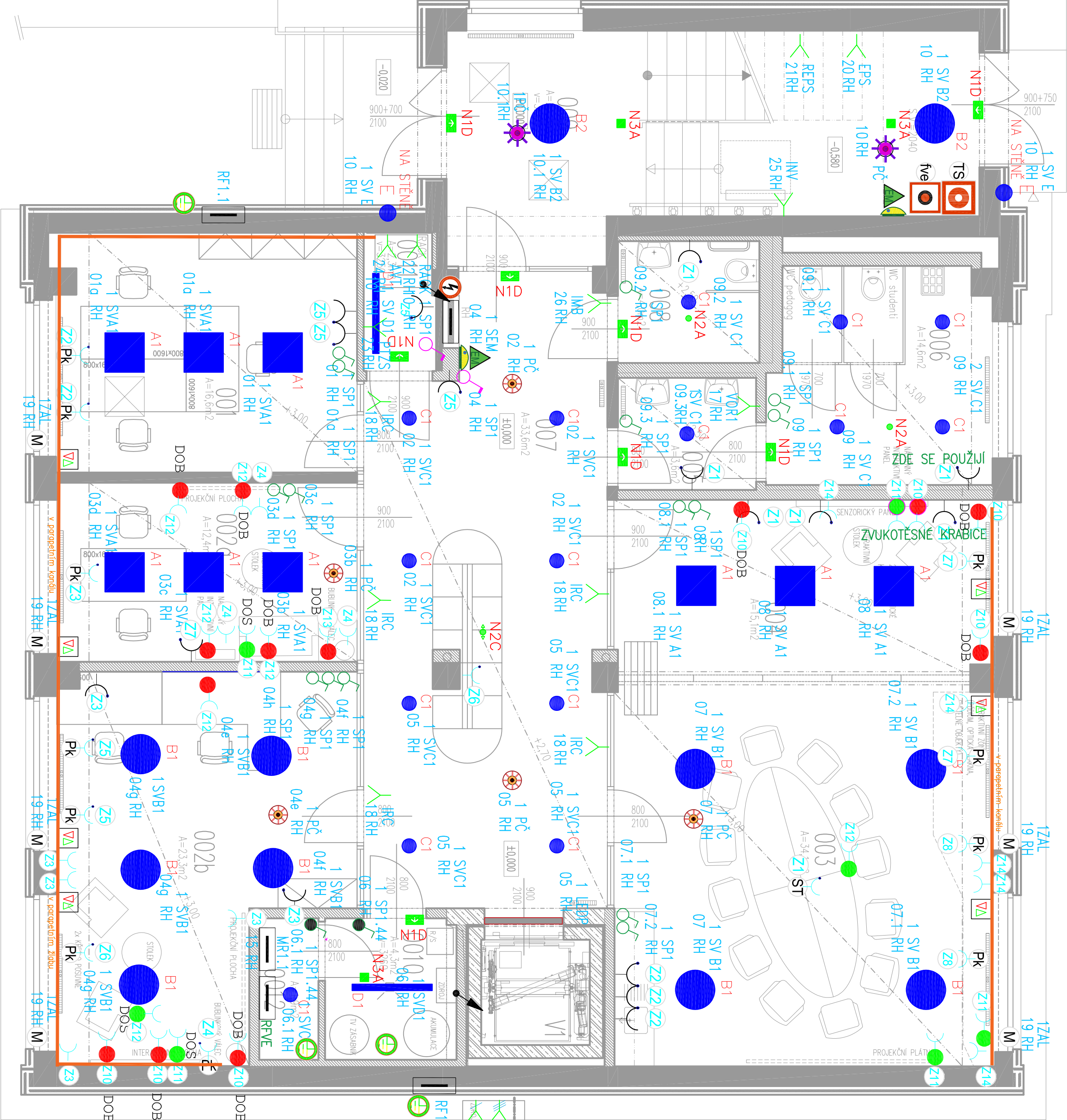


PŮDORYS 1.NP – NAVRHOVANÝ STAV



Všechny rozměry kontrolovat na stavbě. Neodmítnout z tohoto výkresu.

Tato dokumentace nenahrazuje výrobní dokumentaci zainteresovaných stran.

- ROZVODNÁ SOUSTAVA: 3+PEN AC 50Hz, 400V/230V/TN-C-S
- ELEKTROINSTALACNÍ ROZVODY SE POUVEDOU KABELY CXH-R, CXH-V E130-90. PRO ZEMNÍ VEDENÍ SE POUŽIJÍ VÝHRADNĚ KABELY CYKTI
- OCHRANA PŘED ÚRAZEM EL. PROUDEM-ČSN EN 611 40 ed.3
- OCHRANA PŘED NEBEZPEČNÝM DOTYKEM NEŽIVÝCH ČÁSTÍ ELEKTRICKÝCH ZAŘÍZENÍ-AUTOMATICKÝM ODPOJENÍM OD ZDROJE -ČSN 33 2000-4-41 ed.3
- OCHRANA DOPLNKOVÁ: OCHRANNÉ POSPOJOVÁNÍ ČSN 33 2000-5-54 ed.3
- OCHRANA ZVÝŠENÁ: VE SKLADÁCH, KUCHYNĚ A TECHNICKÝCH MÍSTNOSTECH SE VŠEM EL.OBVODŮM, NADŘADÍ OBLOUKOVÉ OCHRANY AFPD, VE SMYSLU DOPORUČENÍ K POUŽITÍ, DLE ČSN 33 2000-4-42 ed.2, ZI
- OBECNÉ POUŽITÍ RCD-DLE ZMĚNY 1, ČSN 33 21 30 ed.3 a ČSN 33 2000-4-41 ed.3-čl.411.3-4-POVINNOST VYBAVIT VŠECHNY SVĚTELNÉ OKRUHY SAMOSTATNÝM RCD S REZIDUÁLNÍM PROUDEM 30mA. ŽÁDNÝ RCD NESMÍ CHRÁNIT VÍCE , NEŽ JEDEN SVĚTELNÝ OBVOD.
- POVINNOST NADŘADIT URČENÝM ZÁSUVKOVÝM OKRUHŮM RCD,S REZIDUÁLNÍM PROUDEM 30mA, VE SMYSLU ZI, ČSN 33 21 30 ed.3 a ČSN 33-2000-4-41 ed.3
- POVINNÁ INSTALACE-POUŽITÍ A MONTÁŽ.
- PŘEPŮTOVÁ OCHRANNÁ ZAŘÍZENÍ (SPD), ČSN 623 05 ed.2 a ČSN 33 2000-4-443 ed.3 a VÝH.č.268/2009SB.
- POKUD NENÍ NA VÝKRESE VÝSLOVNĚ UVEDENO JINAK, PLÁNÍ PRO UMÍSTOVÁNÍ PŘÍSTROJŮ TYTO VÝŠKY-(VZTAŽENO K OSE PŘÍSTROJE) : 1100mm NAD ČISTOU PODLAHOU - VYPÍNAČE, TLAČÍTKA 300mm NAD ČISTOU PODLAHOU - ZÁSUVKY NA STĚNÁCH

U VŠEKERÉ PŘÍPOJOVANÉ TECHNOLOGIE NUTNO PŘED ZAHÁJENÍM PRÁCI OVĚRIT SKUTEČNÉ UMÍSTĚNÍ DANÉHO ZAŘÍZENÍ DLE POKYNŮ KONKRETNÍHO DODAVATELE.

LEGENDA PRVKŮ

- Vypínač 230V/10A, řazení 1, krytí IP20, IP44
- Vypínač 230V/10A, řazení 5, krytí IP20
- Vypínač 230V/10A, řazení 6, krytí IP20
- Vypínač 230V/10A, řazení 2x6, krytí IP20
- Vypínač 230V/10A, řazení 7, krytí IP20

Přítomnostní detektor

Pohybový detektor

Stmívač 230V/10A

Připrava pro okenní žaluzie vč. ovládače

Pojistková skříň max.3x80A vč.svodiče T1 pro TN-C

Rozváděč svodiče přepětí T1 pro TN-S, 3x400V/1x230V

Číslo m.	Plocha [m <sup>2</sup> ]	Název místnosti
001	16,6	Konžilační místnost
002a	12,4	Diagnostická místnost
002b	23,8	Multispektrální místnost
003	34,1	Rekonstruovaná místnost
004	15,1	Multifunkční místnost
005	3,6	WC ženy předsíň
006	14,6	WC ženy
007	33,6	Chodba
008	4,0	WC invalida
009	24,7	Schodiště
010	6,1	Technická místnost
011	2,3	Skladovací rozvodna
012	1,9	Rozvodna FVE

- A1 VESTAVĚNÉ SVÍTLIDLO OFFICE BACK G2 586x596x65 mm 36W 4000K
- B1 B2 PŘÍSAZENÉ/ZAVĚŠENÉ BOND C 0600x75 mm 40W 4000K
- C1 VESTAVĚNÉ SVÍTLIDLO D1 Z2 0220x20 mm 22W 4000K
- D1 PŘÍSAZENÉ SVÍTLIDLO HERMES H 120x85x80 mm 36W 5000K
- E PŘÍSAZENÉ SVÍTLIDLO ALUSC. S INTEGROVANÝM PIR SPÍNÁČEM 251x73 mm 12W 4000K
- N1D NOUZOVÉ OSVĚTLENÍ ONITEC S MI CB PŘÍSAZENÉ POKROGRAM DOLÚ 130x130x27 mm
- N2A NOUZOVÉ OSVĚTLENÍ ONITEC C CI CB VESTAVNĚ KORDIDOROVÉ 90x13 mm
- N2C NOUZOVÉ OSVĚTLENÍ ONITEC C MI CB VESTAVNĚ ANTPANICKÉ 90x13 mm
- N3A NOUZOVÉ OSVĚTLENÍ ONITEC R MI CB NÁSTĚNNÉ ANTPANICKÉ 130x130x27 mm

Revize	Datum	Obsah výkresu / popis změny	Výkresy: jméno, Bv
1	07-04-2025		
2			
3			
4			
5			

**CEBNER G**

INŽENÝRSKÁ A PROJEKČNÍ KANCELÁŘ

ČESKÁ ZEMĚMĚSÍČNÍ UNIVERZITA V PRAZE

ESKONIA 194/25, 130 00 PRAHA 3

**COLBY**

INŽENÝRSKÁ A PROJEKČNÍ KANCELÁŘ

ČESKÁ ZEMĚMĚSÍČNÍ UNIVERZITA V PRAZE

ESKONIA 194/25, 130 00 PRAHA 3

Úprava prostor pro Centrum poradenských služeb se zaměřením na studenty se specifickými potřebami (Rekonstrukce podlahy dle požadavků)

Dokumentace pro výběr zhotovitele

Práce: Simprovid elektrického Půdorys 1.NP

Číslo zakázky: PR 2618-23

Číslo přílohy: 01.44b-01